

## FV144

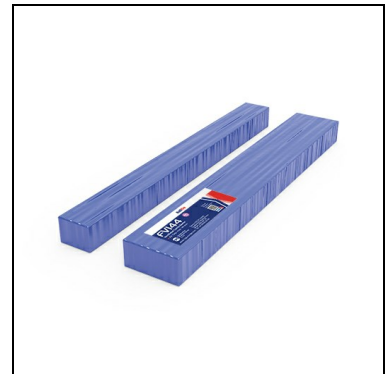
### Large Ventilated Cavity Barrier

Brandwerende barrière voor geventileerde spouw (groot)

10-02-2025 / V 2

#### Omschrijving

FV144 is een speciaal samengestelde brandwerende minerale steenwol met aan de voorzijde een geïntegreerde strip opschuimende materiaal. FV144 wordt gebruikt in een spouw tot 450 mm met een maximale luchtspouw van 44 mm.



#### Kenmerken en voordelen

- Tot 180 minuten brandwerendheid getest volgens de ASFP TGD 19 richtlijnen
- Luchtspouw van max. 44 mm
- Getest tot 450 mm brede spouw
- Bevestigingsbeugels standaard meegeleverd
- Behoudt ventilatie in spouw
- Lichtgewicht voor eenvoudige en snelle installatie
- Geen onderhoud nodig na installatie

#### Toepassingsgebied

FV144 is een brandwerend product dat ontworpen is om te fungeren als een spouwbarrière voor gevels ter hoogte van compartimenteringsvloeren. Ook geschikt voor toepassing rond raam- en deurkozijnen en in niet-geïsoleerde spouwen die permanent ventilatie vereisen. In geval van brand zal FV144 uitzetten om de luchtspouw te sluiten. Het biedt een effectieve brandwerendheid tot 180 minuten, afhankelijk van de constructie van de buitenmuren. FV144 is ontworpen voor gebruik in een spouw (isolatie + luchtspouw) tot 450 mm. en zal bij een brand de resterende vrije ruimte (voor de 6 mm opschuimende strook) afdichten.

#### Verpakking

Per stuk verpakt

Dikte: opschuimende strip 6 mm + steenwol (zie tabel)

Verpakt in polyethyleenfolie, Lengte: 1000 mm Hoogte: 75 mm

#### Beschikbare kleur

Blauw

#### Houdbaarheid

Onbeperkt wanneer opgeslagen zoals aanbevolen.

Technisch productblad

# FV144

## Large Ventilated Cavity Barrier

### Opslag

Droog en in de schaduw bewaren tussen -10°C en +70°C.

### Certificeringen & Goedkeuringen

KIWA 23997/04

### FV144 Productinformatie

Item nr.	Spouwbreedte in mm	Afmetingen cavity barrier in mm	Bevestiging
FV144:	SPOUW:	FV144:	BEVESTIGINGSMETHODE:
FV144606013	60 mm	16 x 75 x 1000mm	bevestigd met schroeven
FV144606014	70 mm	26 x 75 x 1000mm	bevestigd met schroeven
FV144606015	80 mm	36 x 75 x 1000mm	bevestigd met schroeven
FV144606016	90 mm	46 x 75 x 1000mm	bevestigd met schroeven
FV144606017	100 mm	56 x 75 x 1000mm	bevestigd met schroeven
FV144606018	110 mm	66 x 75 x 1000mm	bevestigd met schroeven
FV144606019	120 mm	76 x 75 x 1000mm	bevestigd met schroeven
FV144606020	130 mm	86 x 75 x 1000mm	2 x FO306 beugels per meter
FV144606021	140 mm	96 x 75 x 1000mm	2 x FO306 beugels per meter
FV144606022	150 mm	106 x 75 x 1000mm	2 x FO306 beugels per meter
FV144606023	160 mm	116 x 75 x 1000mm	2 x FO306 beugels per meter
FV144606024	170 mm	126 x 75 x 1000mm	2 x FO306 beugels per meter
FV144606025	180 mm	136 x 75 x 1000mm	2 x FO306 beugels per meter
FV144606026	190 mm	146 x 75 x 1000mm	2 x FO306 beugels per meter
FV144606027	200 mm	156 x 75 x 1000mm	2 x FO306 beugels per meter
FV144606028	210 mm	166 x 75 x 1000mm	2 x FO306 beugels per meter
FV144606029	220 mm	176 x 75 x 1000mm	2 x FO306 beugels per meter
FV144606030	230 mm	186 x 75 x 1000mm	2 x FO306 beugels per meter
FV144606031	240 mm	196 x 75 x 1000mm	2 x FO306 beugels per meter
FV144606032	250 mm	206 x 75 x 1000mm	2 x FO306 beugels per meter
FV144606033	260 mm	216 x 75 x 1000mm	3 x FO306 beugels per meter
FV144606034	270 mm	226 x 75 x 1000mm	3 x FO306 beugels per meter
FV144606035	280 mm	236 x 75 x 1000mm	3 x FO306 beugels per meter
FV144606036	290 mm	246 x 75 x 1000mm	3 x FO306 beugels per meter
FV144606037	300 mm	256 x 75 x 1000mm	3 x FO306 beugels per meter
FV144606038	310 mm	266 x 75 x 1000mm	3 x FO306 beugels per meter
FV144606039	320 mm	276 x 75 x 1000mm	2 x FO307 beugels per meter
FV144606040	330 mm	286 x 75 x 1000mm	2 x FO307 beugels per meter
FV144606041	340 mm	296 x 75 x 1000mm	2 x FO307 beugels per meter
FV144606042	350 mm	306 x 75 x 1000mm	2 x FO307 beugels per meter
FV144606043	360 mm	316 x 75 x 1000mm	2 x FO307 beugels per meter
FV144606044	370 mm	326 x 75 x 1000mm	2 x FO307 beugels per meter
FV144606045	380 mm	336 x 75 x 1000mm	2 x FO307 beugels per meter
FV144606046	390 mm	346 x 75 x 1000mm	2 x FO307 beugels per meter

## FV144

### Large Ventilated Cavity Barrier

#### FV144 Productinformatie

FV144606047	400 mm	356 x 75 x 1000mm	2 x FO307 beugels per meter
FV144606048	410 mm	366 x 75 x 1000mm	2 x FO307 beugels per meter
FV144606049	420 mm	376 x 75 x 1000mm	2 x FO307 beugels per meter
FV144606050	430 mm	386 x 75 x 1000mm	2 x FO307 beugels per meter
FV144606051	440 mm	396 x 75 x 1000mm	2 x FO307 beugels per meter
FV144606133	450 mm	406 x 75 x 1000mm	2 x FO307 beugels per meter

- Meet de isolatiedikte + luchtsponw. Afronden naar boven in tientallen. Zoek de gemeten afstand op in de tabel.
- Let op: de opschuimende strook moet altijd buiten de isolatie vallen.
- Bij een bestelling FV144 wordt het aantal benodigde bevestigingsbeugels meegeleverd.

#### Technische informatie

Afmetingen	Lengte: 1000 mm Hoogte: 75 mm Dikte opschuimende strip: 6 mm Dikte steenwol: 10, 20, .....400 mm
Duurzaamheid	Type X: bedoeld voor gebruik in omstandigheden die blootstaan aan verwerking (omvat ook types Y1, Y2, Z1, Z2)
Levensduur	60 jaar
Temperatuurbestendigheid	-20°C to +70°C
Opslag	Droog en in de schaduw bewaren tussen -10°C en +70°C.
Houdbaarheid (droge ruimte en ongeopend)	Onbeperkt wanneer opgeslagen zoals aanbevolen.

#### Vorbereiding ondergrond

Zorg ervoor dat de ondergrond vrij is van stof, olie en corrosieve stoffen.  
Controleer of de ondergrond stevig is en vrij van beschadigingen en degradatie.

#### Benodigde hulpmiddelen

boormachine, schroevendraaier, zaag/mes om product te snijden, meetlint, roestvrijstalen bevestigingen geschikt voor de ondergrond.

#### Vorbereiding

Controleer goed op obstakels en zorg ervoor dat als er obstakels zijn waardoor brand verticaal kan passeren, deze afzonderlijk worden afgedicht met een goedgekeurd en toepasbaar brandwerend product.

#### Applicatie

FV144 VAN 60 MM TOT 120 MM SPOUW GEEN BEUGELS BENODIGD, VASTGESCHROEFD

- Gebruik schroeven met een verzonken kop van roestvrij staal, met een maximale kopdiameter van 11,5 mm en met een lengte die geschikt is voor de dikte van de FV144 en voldoende bevestigingsdiepte in de ondergrond.
- Zorg ervoor dat de verzonken schroefkop niet volledig in de cavity barrier doordringt. Zie afbeelding 1.

## FV144

### Large Ventilated Cavity Barrier

- Zorg ervoor dat de schroeven niet te vast aangedraaid worden, omdat dit de opschuimende werking kan beïnvloeden.
- Plaats de eerste schroefbevestiging door de middellijn van de voorzijde van de FV144 Cavity Barrier op maximaal 125 mm van één uiteinde, ga verder met de bevestigingen op maximaal 250 mm afstand van elkaar (4 schroeven per strekkende meter) en zorg ervoor dat de laatste bevestiging zich op maximaal 125 mm van het andere uiteinde van de FV144 Cavity Barrier bevindt. Dit zorgt ervoor dat de bevestigingen met een maximale hartafstand van 250 mm over het gehele spouwprofiel worden aangebracht.
- Indien de cavity barrier minder dan 1 strekkende meter lang is, zorg er dan voor dat de bevestigingen op maximaal 250 mm van elk uiteinde geplaatst worden.
- Voor cavity barriers van 250 mm of korter zijn minimaal 2 bevestigingen vereist.

#### BEVESTIGING BEUGELS

- FV144 wordt geleverd inclusief stalen beugels, afhankelijk van de vereisten.
- Het centrale deel is voorgeboord om de beugel aan de ondergrond te bevestigen. Optie A, uit afbeelding 2, steekt 65 mm uit. Optie B steekt 160 mm uit ten opzichte van de ondergrond. Als de beugel meer dan 75% van de productbreedte uitsteekt, moet de beugel worden ingekort. De beugel mag nooit minder dan 50% van de productbreedte zijn.
- FV144 dikker dan 120 mm moet worden gemonteerd op roestvrijstalen beugels (FO306 Kleine stalen beugels 65 mm). Het aantal benodigde beugels is afhankelijk van de breedte van de totale spouw.

#### GEBRUIKSINSTRUCTIES MET BEUGELS

1. Om de beugel vast te zetten, gebruik je roestvrijstalen schroeven/bevestigingen van Ø 5 mm, met een maximale kopdiameter van 13 mm en met een lengte en type die geschikt zijn voor de ondergrond. Zie de prestatietabel.
  - Zorg ervoor dat de schroefkop zo vlak mogelijk met de ondergrond aangebracht wordt.
  - Bevestiging door beide bevestigingsgaten.
  - Bevestigingen moeten een geschikte bevestigingsdiepte hebben voor de ondergrond (met een minimum van 50 mm voor metselwerk en minimum 25 mm voor hout tenzij anders gespecificeerd in de richtlijnen van de fabrikant voor hun bevestigingstype).
2. Bevestig het vereiste aantal beugels, per strekkende meter, op de ondergrond op maximaal 250 mm van het uiteinde van de cavity barrier, met een maximale afstand tussen de beugels van 500 mm.
  - Voor een cavity barrier van 241 mm tot 450 mm zijn 3 beugels benodigd.
  - Indien de cavity barrier minder dan 1 strekkende meter lang is, zorg er dan voor dat de bevestigingen op maximaal 250 mm van elk uiteinde geplaatst worden. Voor cavity barriers van 500 mm of minder zijn minimaal 2 bevestigingen vereist.
3. Duw de FV144 Cavity Barrier op de beugel, de beugels moeten de FV144 Cavity Barrier tot halverwege doorboren en mogen niet door het opschuimende materiaal steken.
4. Zorg ervoor dat de FV144 Cavity Barrier volledig op de beugelhaak wordt geduwd en gelijk ligt met de ondergrond aan de achterkant van de spouw en zorg ervoor dat er geen ruimte achter de FV144 Cavity Barrier aanwezig is.

#### Let op

- De maximale vrije spouwbreedte voor dit spouwprofiel is 44 mm, de ruimte vóór de opschuimende strip aan de voorzijde van het spouwprofiel tot de achterzijde van het buitenspouwblad.
- Geventileerde spouwbarrières moeten in een ononderbroken lijn worden geïnstalleerd (met uitzondering van aangrenzende verticale spouwbarrières). Waar dit niet mogelijk is, moeten de details worden overeengekomen met de hoofdontwerper van

## FV144

### Large Ventilated Cavity Barrier

het project en/of de branddeskundige.

- Horizontale spouwmuren moeten net en strak aansluitend op verticale cavity barriers worden geïnstalleerd, de verticale cavity barriers (FJ260) moeten eerst worden geïnstalleerd.
- Er is een identificatielabel bevestigd aan de opschuimende zijde van de spouwbarrière, zorg ervoor dat deze naar de open spouw gericht is. Zorg er ook voor dat het label zichtbaar en leesbaar is en op de juiste manier is aangebracht. Het label is belangrijk om het product in de toekomst te kunnen identificeren, bijvoorbeeld tijdens brandrisicobeoordelingen of brandveiligheidsinspecties.
- Bevestigingsbeugels voor spouwbarrières, zowel de kleine (FO306) als de grote stalen beugels (FO307) mogen niet door het oppervlak van de spouwmuur steken.
- Schroeven voor directe bevestiging en bevestigingen om de beugels vast te zetten worden niet door Tremco CPG geleverd.
- De beugels die worden gebruikt om het horizontale spouwmuurisolatiemateriaal te bevestigen moeten worden geïnstalleerd met de pin in het midden (horizontaal) van het mineraalwolgedeelte van de FV144 Cavity Barrier, waarbij de beugel boven en niet onder het spouwmuurisolatiemateriaal wordt bevestigd.
- Het gebruik van tape is niet vereist voor de voegen tussen de stukken cavity barrier en indien gebruikt, mag het niet worden aangebracht over het opschuimende materiaal.
- De FV144 Cavity Barrier moet geïnstalleerd worden volgens de installatiemethoden.
- FV144 mag niet door andere mechanische of elektrische leidingen worden doorboord.

### Onderhoud

Geen actief onderhoud nodig. Als er wijzigingen aan het product zijn aangebracht, moet visueel worden gecontroleerd of het product nog steeds is geïnstalleerd volgens het goedgekeurde oorspronkelijke ontwerp en de montage-instructies ten tijde van de oorspronkelijke installatie.

### Garantie

De producten van Tremco CPG worden vervaardigd volgens strenge kwaliteitsnormen. Er kan geen aansprakelijkheid worden aanvaard voor de informatie in dit document, hoewel deze te goeder trouw is gepubliceerd en als correct wordt beschouwd. Tremco CPG behoudt zich het recht voor om productspecificaties zonder voorafgaande kennisgeving te wijzigen, in lijn met het bedrijfsbeleid van voortdurende ontwikkeling en verbetering.

### Gezondheid en veiligheidsmaatregelen

Zie het veiligheidsinformatieblad.

### Technische ondersteuning

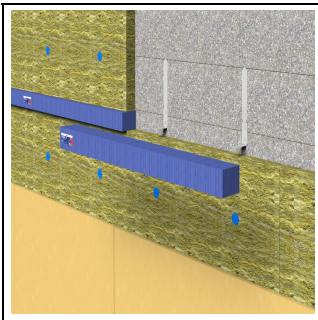
Tremco CPG Nederland en Tremco CPG België hebben een team van ervaren technische verkoopvertegenwoordigers en bouwkundig adviseurs die u helpen bij de selectie en specificatie van producten. Voor meer gedetailleerde informatie, service en advies kunt u contact opnemen met de customer service. Nederland: +31 183 568 019 of [info-nl@tremcocpg.com](mailto:info-nl@tremcocpg.com), België: +32 366 463 84 of [info-be@tremcocpg.com](mailto:info-be@tremcocpg.com)

Technisch productblad

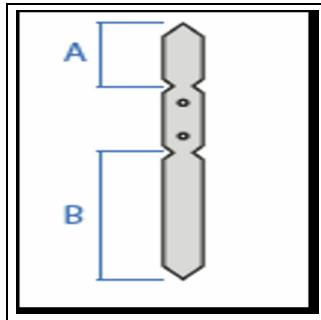
## FV144

### Large Ventilated Cavity Barrier

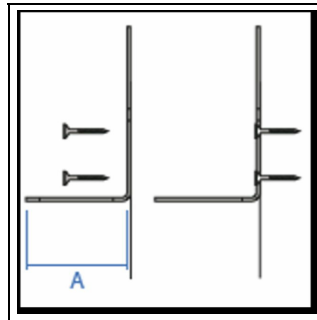
#### Toepassingsafbeeldingen



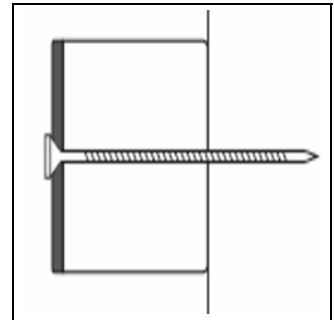
1.



2.



3.



4.